

# Arbejdet med traumatiserede børn og deres familier

Ved psykolog Rie Bornfeld og sundhedsplejerske Jytte Birthe Jensen





Arbejdet med traumatiserede børn og deres familier  
Røde Kors 3. maj 2016

# HVEM ER FLYGTNINGENE?

- Hvem er det, vi taler om, når vi siger flygtninge?
- Asylansøgere: midlertidig beskyttelse medens familiens asylsag behandles af Udlændingestyrelsen
- Flygtninge med opholdsret: børn formodes integreret i DK via skole og daginstitution. De skal leve et så normalt dansk liv, som muligt, i den tid familien er her
- Præget af særlige livsvilkår mellem to verdener. Gamle og nye verden
- Barnet mærker sorg over savnede venner og familiemedlemmer, som de er blevet skilt fra
- Sandheden er vigtig



# KRISE

- En reaktion, der opstår når et menneske står i en situation, hvor tidligere erfaringer ikke umiddelbart rækker
- Der sker brud på grundlæggende antagelser
  - det sker ikke for mig
  - verden er overvejende retfærdig
  - verden er forudsigelig



# STRESSREAKTIONER



## KROPSLIGT

Hjertebanken  
Hovedpine  
Svimmelhed  
Søvnforstyrrelser  
Kvalme og manglende appetit  
Rysten  
Muskelspænding



## TANKEMÆSSIGT

Forvirring  
Ulogisk tankegang  
Nedsat koncentration  
Nedsat hukommelse  
Ubeslutsom  
Miste overblikket  
Negative tanker

## FØLELSESMÆSSIGE

Humørsvingninger  
Sårbar  
Irritabilitet og vrede  
Manglende motivation  
Magtesløshed  
Bekymringer og angst  
Selvbebrejdelser

## ADFÆRDSMÆSSIGE

Social tilbagetrækning  
Let til tårer  
Ændret spisemønster  
Søvnproblemer  
Uansvarlig  
Misse aftaler  
Selvmedicinering



# Traume

- ”...er en reaktion på en oplevet voldsom hændelse, ofte med magtesløshed som et dominerende element, der påvirker et menneskes følelser, tanker og adfærd en tid derefter.”
- Forskellige slags trauma:
  - Upersonlige (naturkatastrofer, ulykker)
  - Personlige (f.eks. overfald)
  - Tillknytningstrauma
  - Udviklingstrauma (påført af omsorgsperson under opvækst)

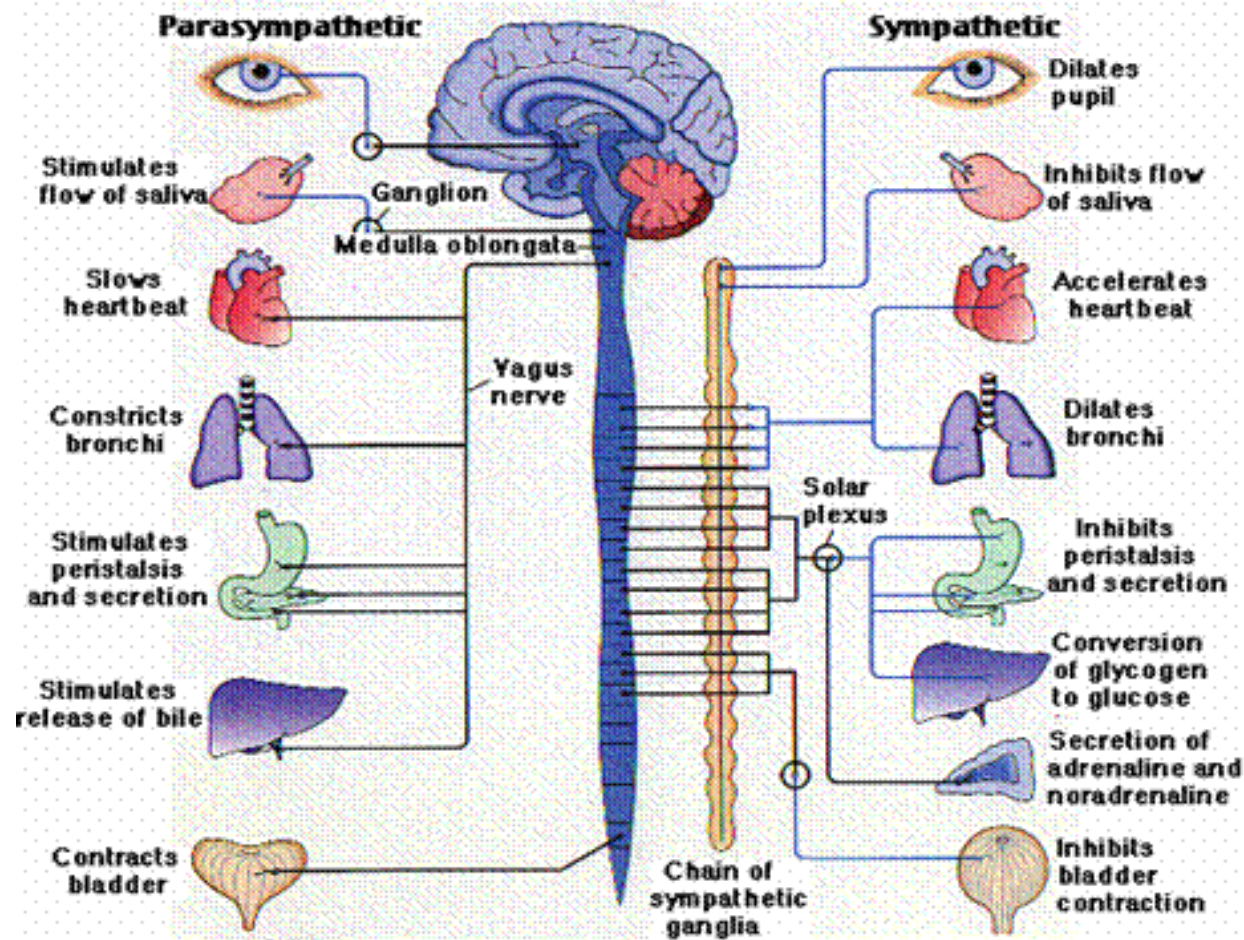


# Posttraumatisk belastningsreaktion

- **En diagnose, der stilles ud fra følgende krav:**
  - en udløsende årsag
  - debut
  - 3 grupper af symptomer; øget arousal, genoplevelser & undgåelse

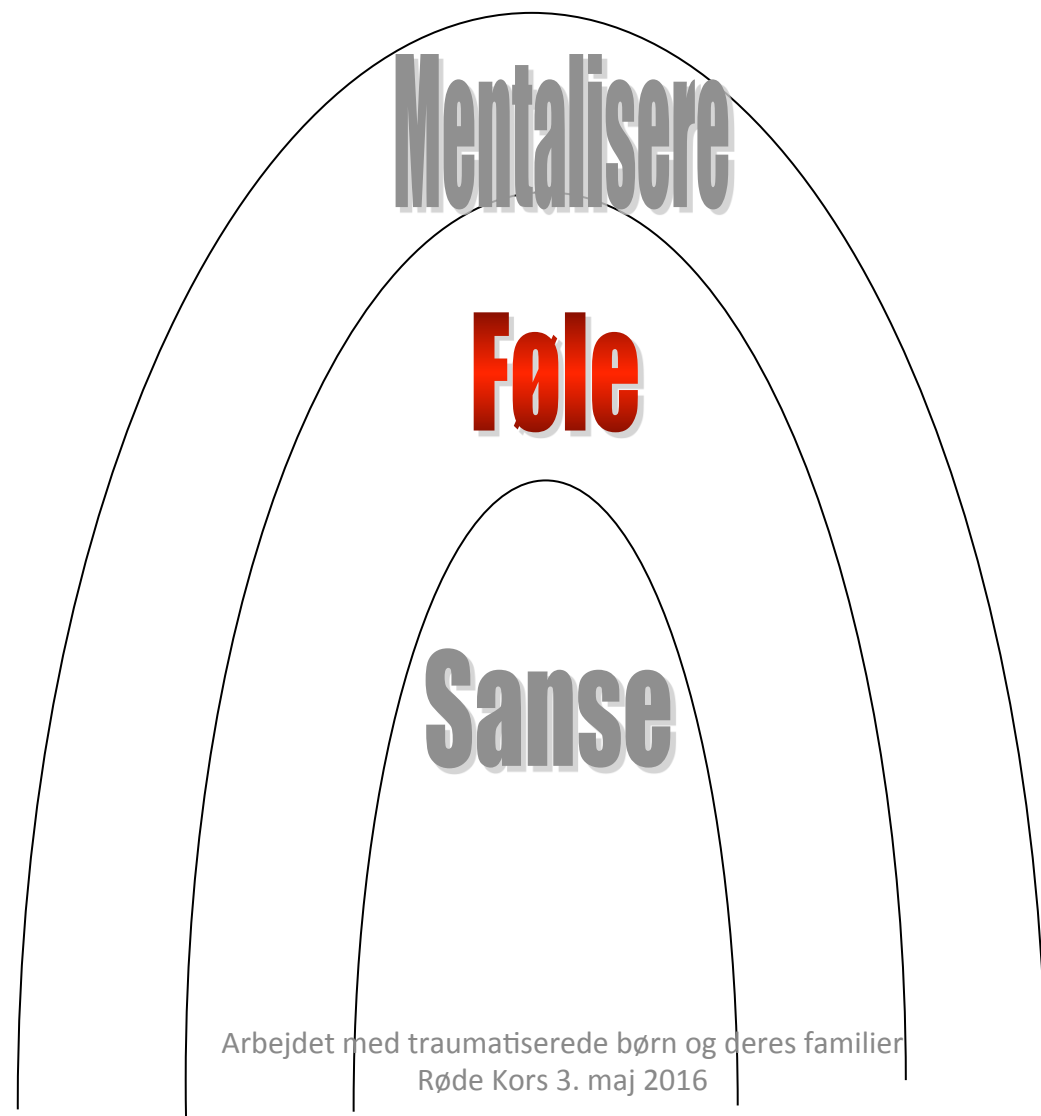


# AUTONOME NERVESYSTEM

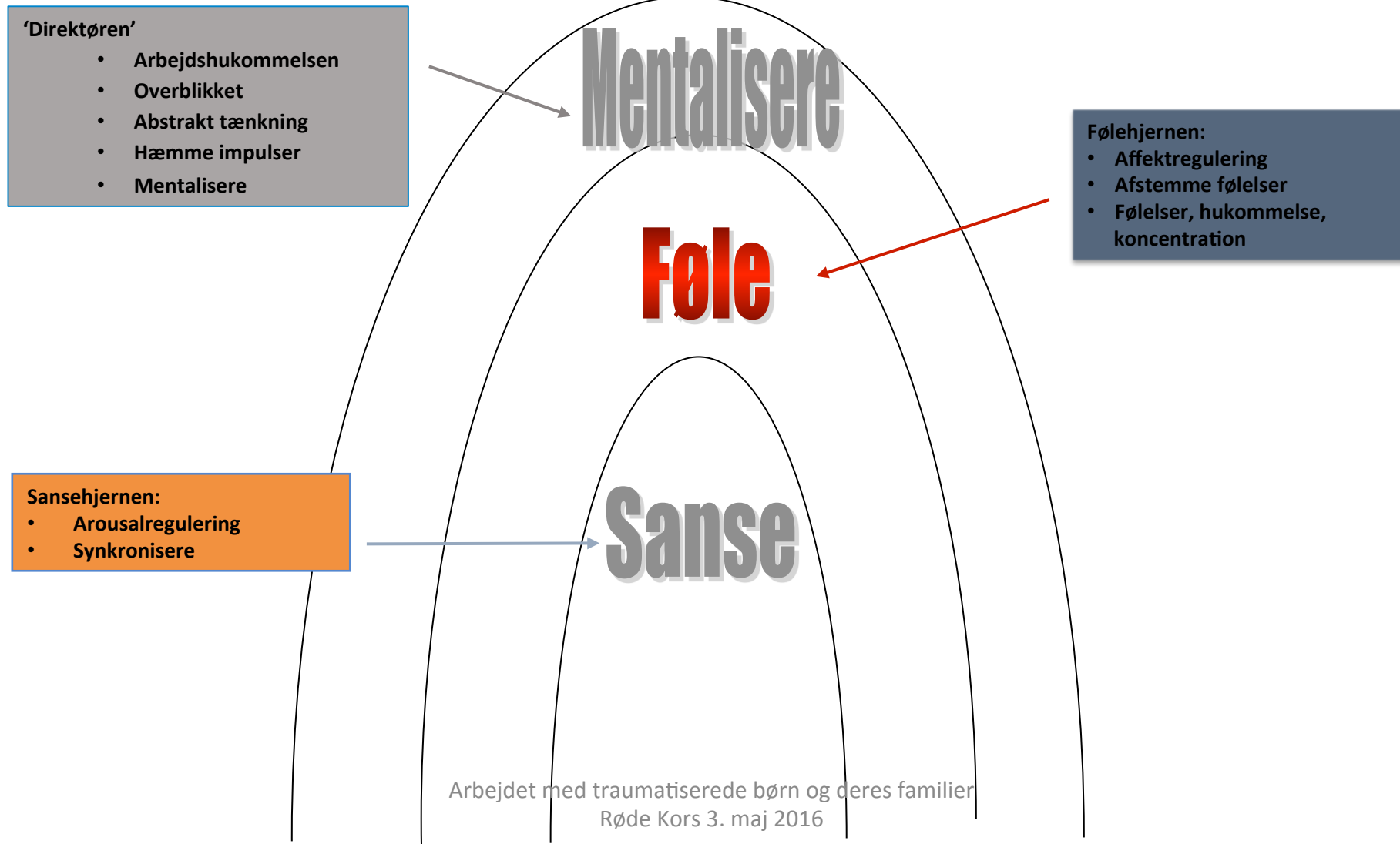




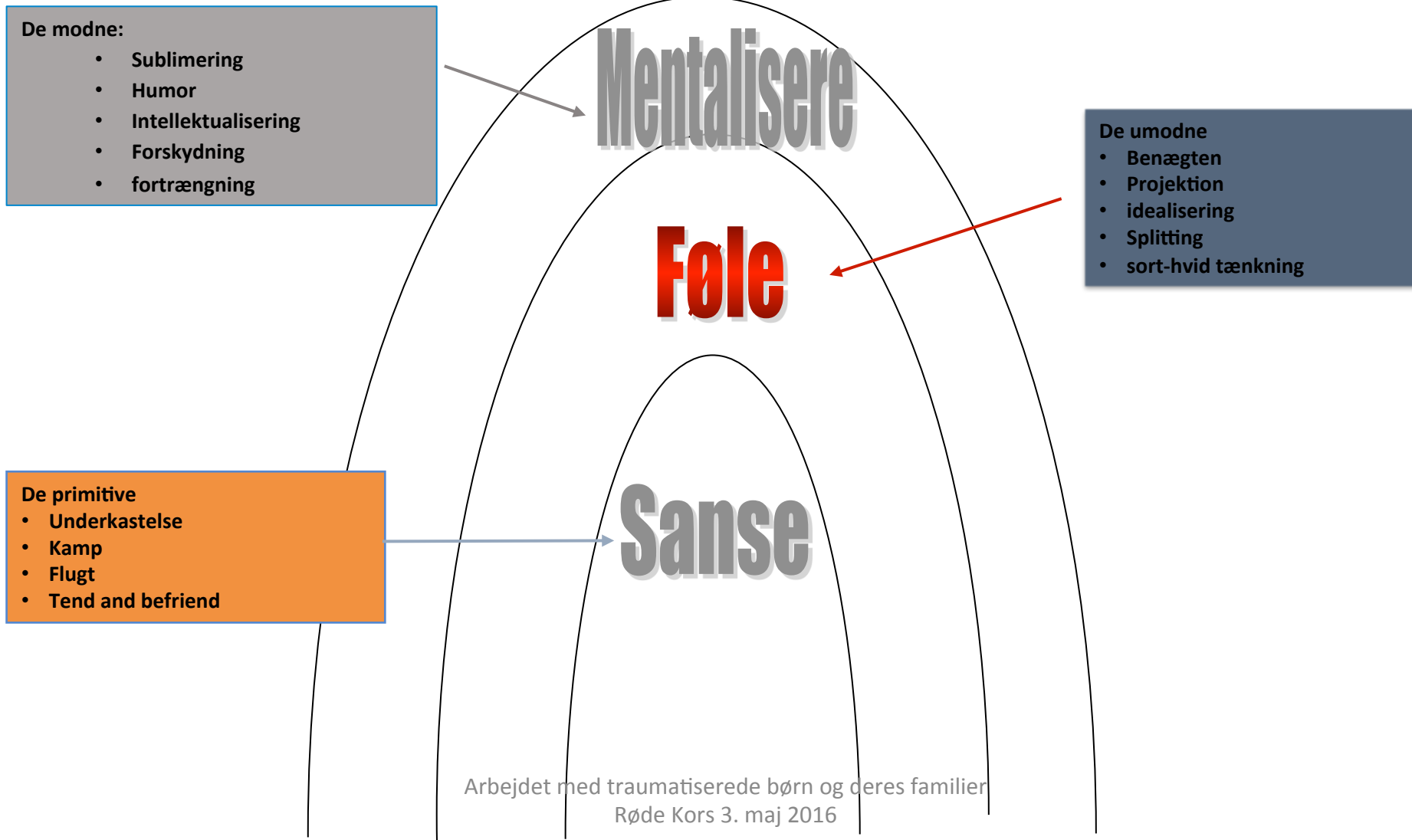
# Den Treenige Hjerne



# Den Treenige Hjerne - funktioner

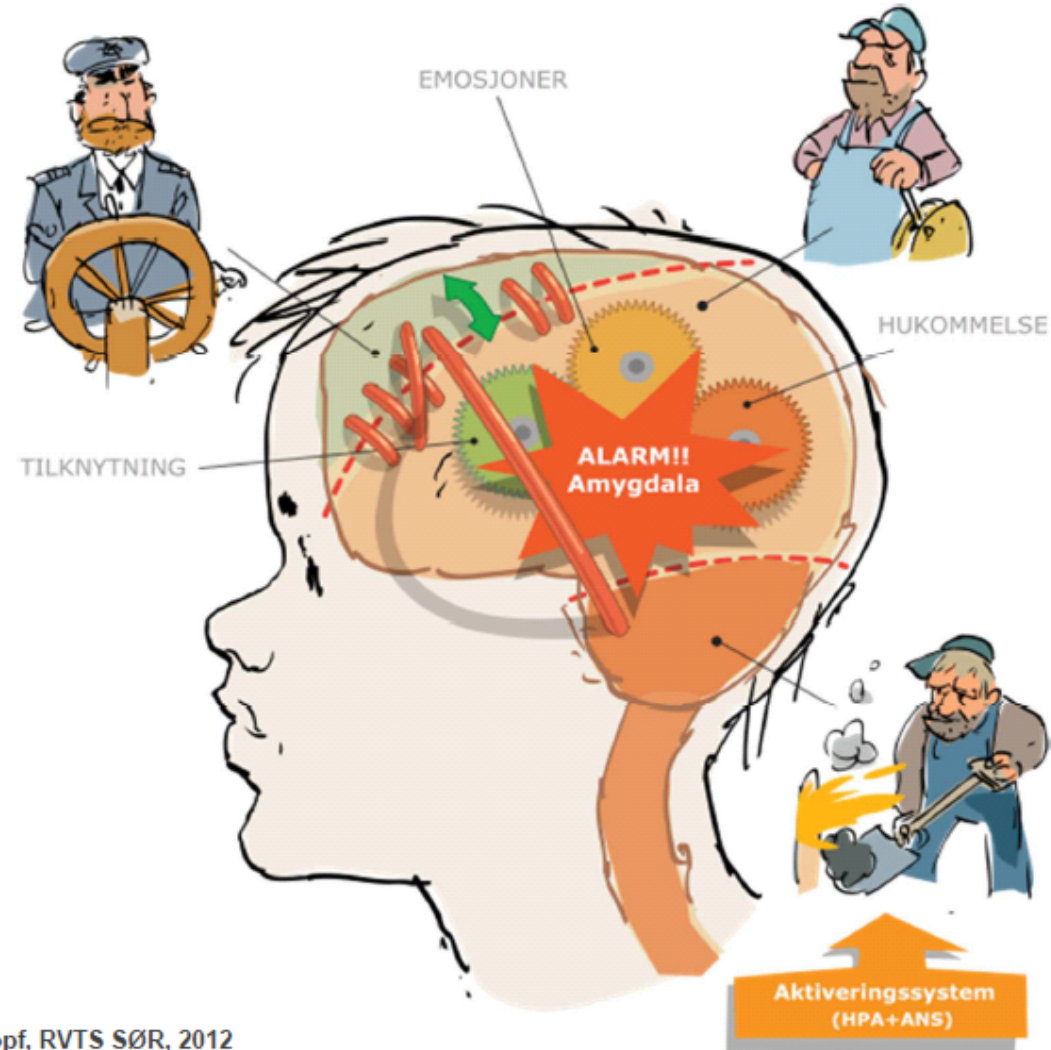


# Selvbeskyttelsesstrategier



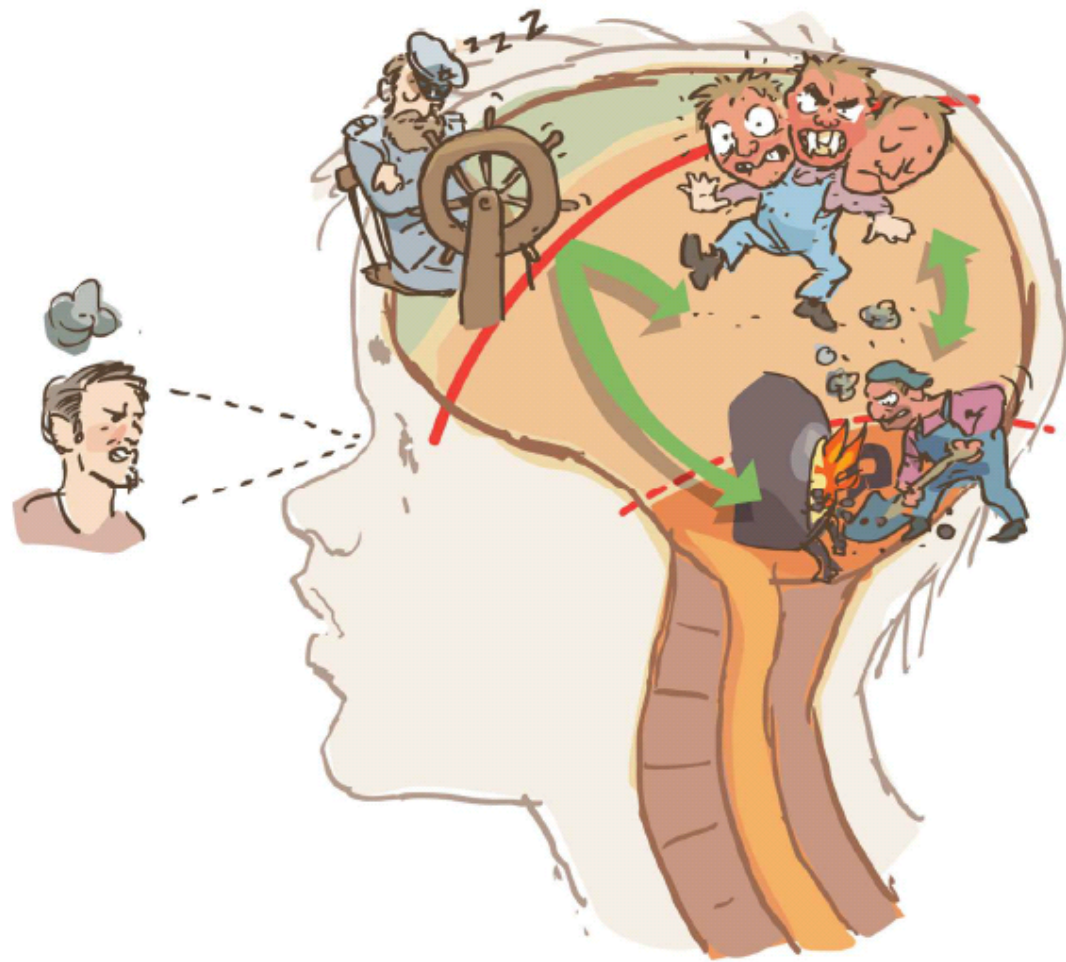
# Den traumatiserede og fejludviklede hjerne

- Den normalt udviklede hjerne kan kaldes *den lærende hjerne*, hvor barnet udforsker og er nysgerrig på sin omverden
- Den traumatiserede og fejludviklede hjerne kaldes populært sagt *den overlevende hjerne*. Her er barnets vigtigste mål at skabe selvbeskyttelse mod omverdenen ved konstant at være hyper vagtsom. Nogle basale funktioner i den tidlige omsorg er forstyrret og medfører alvorlige psykiske forstyrrelser og organiske skader på barnet



Heine Steinkopf, RVTS SØR, 2012

Arbejdet med traumatiserede børn og deres familier  
Røde Kors 3. maj 2016



Heine Steinkopf, RVTS SØR, 2012

Arbejdet med traumatiserede børn og deres familier  
Røde Kors 3. maj 2016

# Hvad er dit vigtigste redskab som sundhedsplejerske?

- Ingen facitliste. Men empati vigtigt redskab
- Se efter reaktioner:
  - Afvisning, vrede, ked af det, nogen giver udtryk for smerter, somatisering, opmærksomhedssøgende, mm.
- Give muligheder for at begrebsliggøre belastende hændelser
- Bistå med støtte og vejledning til lindring og håndtering



# Arbejde med grupper

- Erfaringer fra Psykoedukationsprogrammer i Røde Kors
- Frirum
- Identifikation af børn med behov
- Erfaringer og observationer fra jeres egne konsultationer
- Tværfagligt samarbejde





# Tolkning i grupper

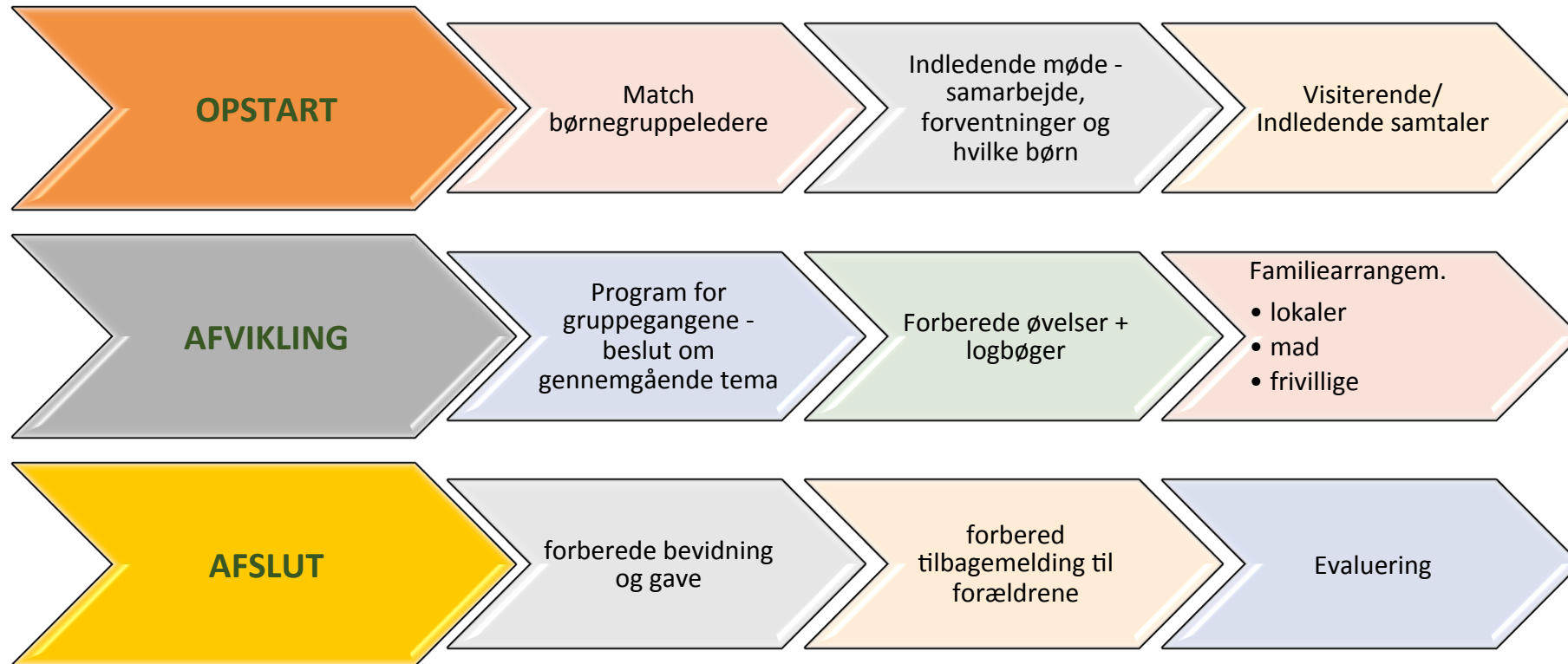


Arbejdet med traumatiserede børn og deres familier  
Røde Kors 3. maj 2016

# Tolk og tolkning

- Tolken skal have lyst til at og samtidig kunne indgå i børnegruppen
  - Tolken skal kunne og ville lege, deltage aktivt og afstemme
  - Tolkes skal til dels kunne håndtere en vis selvstændighed i opgaven
- Præcise anvisninger og afklaring af rollefordelingen
- Forberedelse med tolken – tolken er en del af gruppen
- Evaluering efter hver gruppegang
- Gennemgående tolk – men skift hvis ikke det fungerer!
- Kulturforståelsen og kulturelformidling fremmes igennem en god tolk
- Tolken skal trække sig i forbindelse med intensiveret emotionalitet

# Kom godt i gang med børnegruppen



# Pointer i forhold til børnegrupper

- Se barnet i konteksten
- Hav altid et alternativ klar
- Tolken er en aktiv medspiller
- Supervision
- Børnene som hjemmets ambassadør



- Den empatiske mur: Et værn mod at blive overvældet af andres følelser

# AT HJÆLPE UDEN AT VÆLTE



Passende højde –  
hverken for høj  
eller lav!

## Faglitteratur:

- "Det Traumatiserede barn" Anne Bovbjerg m.fl
- "Børn og Traumer" Atle Dyregrov
- "Mentaliseringsguiden" Janne Østergaard Hagelquist
- "Mentalisering i pædagogik og terapi" J. Ø. Hagelquist & M. K. Skov
- "Frirum guiden" <https://www.rodekors.dk/det-goer-vi/roede-kors-asyl/viden-og-eksperter/rapporter-og-undersogelser>

## Bøger til børn:

- "Evigglads eventyrlige afspænding" M. Chissick & S. Peacock
- "Frede Frøs fantastiske tale" M. Chissick
- "For altid og aldrig mere" A. V. Fleischer & R. Mølbak

## Kurser/efteruddannelse:

- Joyful play
- Theraplay®

